

Atividades Eco- Escolas em contexto familiar

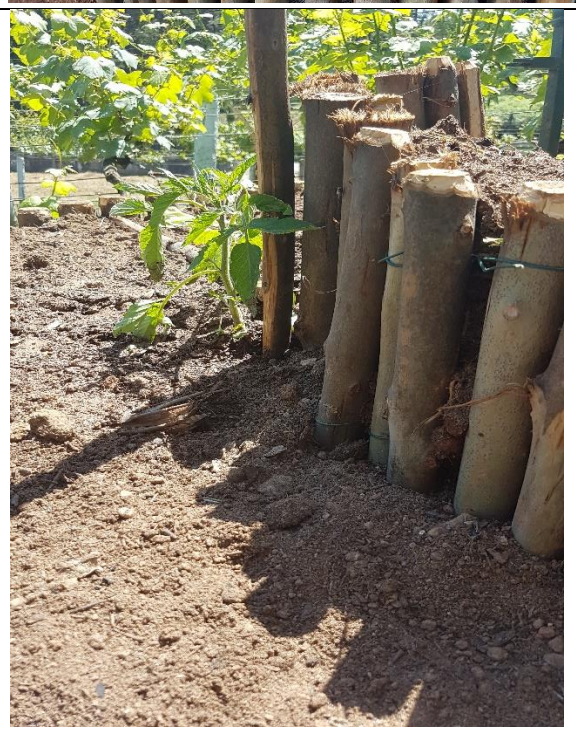
3º Período, 2019-2020

EB1/JI de Sobral – Cervães

No que respeita a horta doméstica e à sugestão de hortas em espiral surgiram lindas ideias! Assim, desde plantas da horta, ervas aromáticas, semente de milho e sementes, suculentas, batata doce ..., de tudo apareceu.







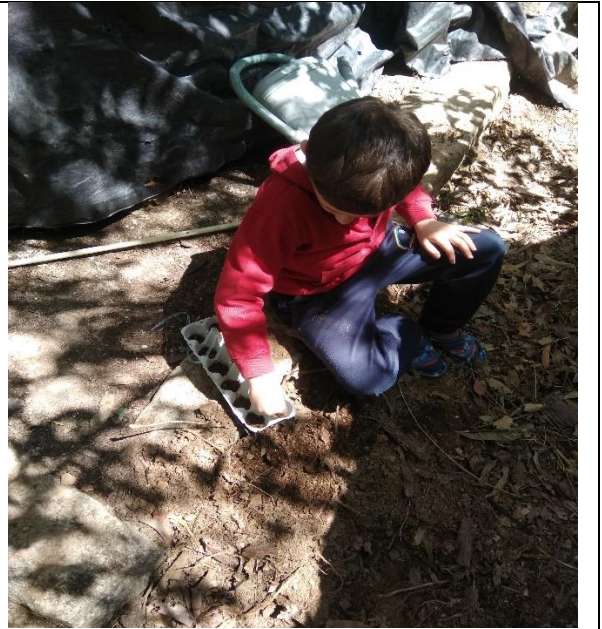
E a nossa escola sem crianças, mas a horta, o pomar, o jardim, tudo continua a crescer e os espera a todos com muita saúde! A Natureza é assim!







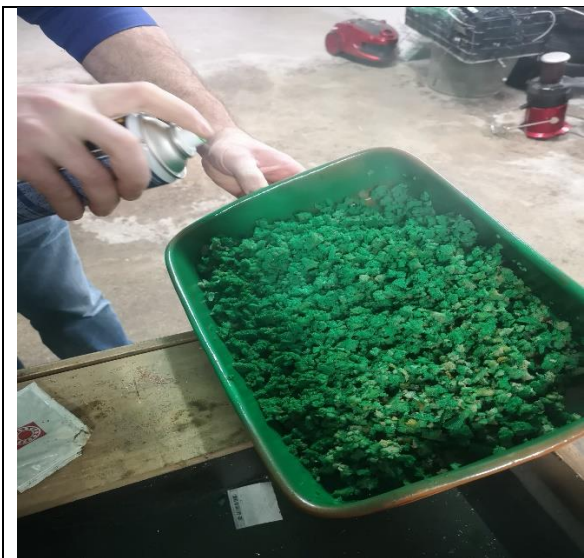
O gosto pela Natureza, pela sua preservação e sustentabilidade motiva alunos a elaborarem comedouros e bebedouros para a passarada. Assim se cuida do ambiente e se desenvolve a criatividade, em família.



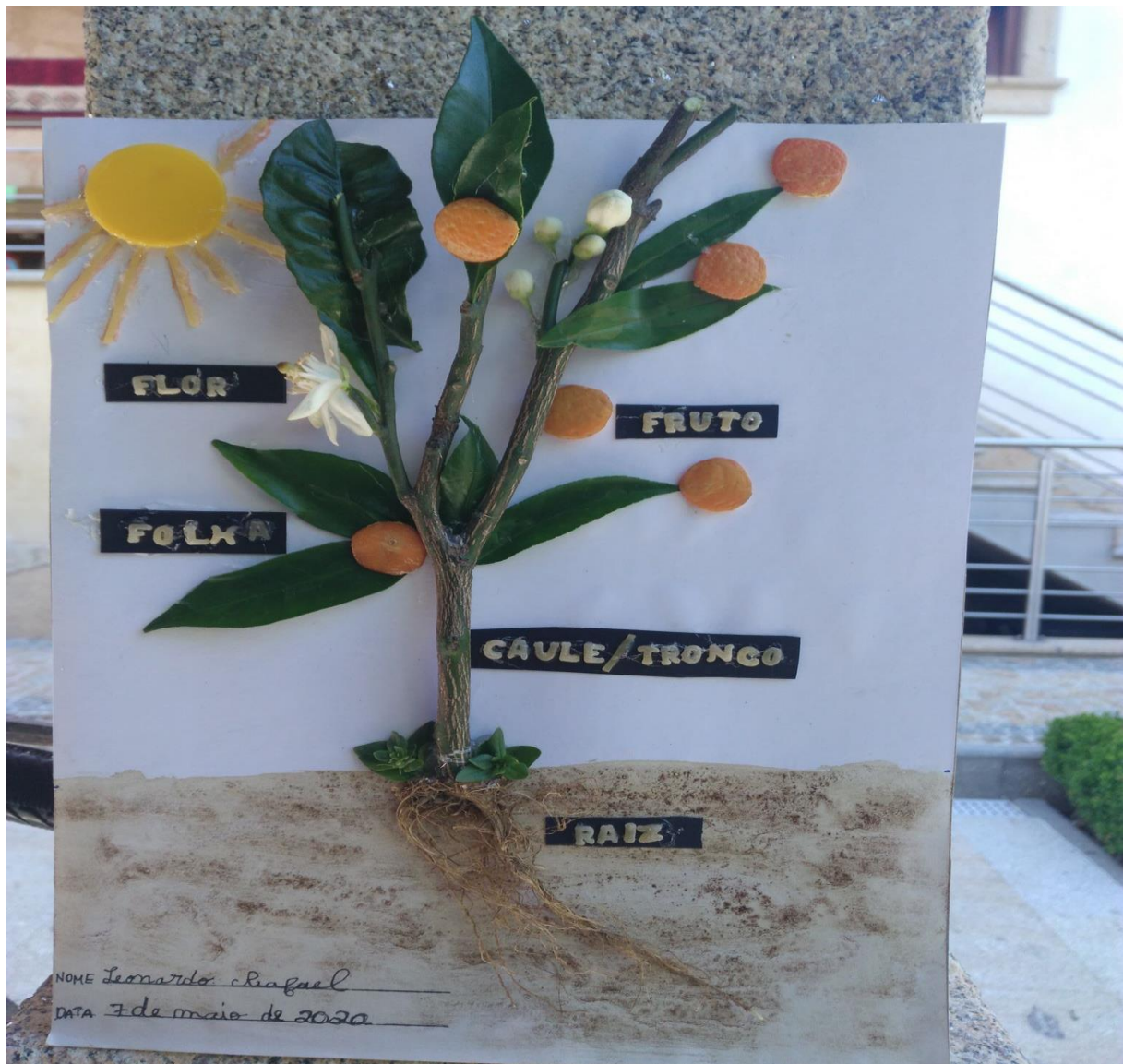


Ainda, de seguida, a realização de tarefa proposta à família no âmbito do estudo do Meio, em que o envolvimento da família e a reutilização de materiais estão presentes.





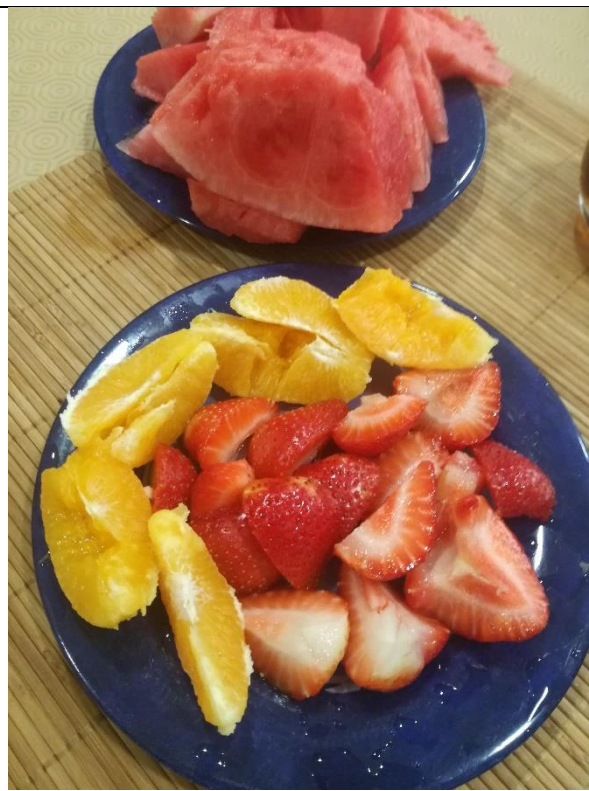
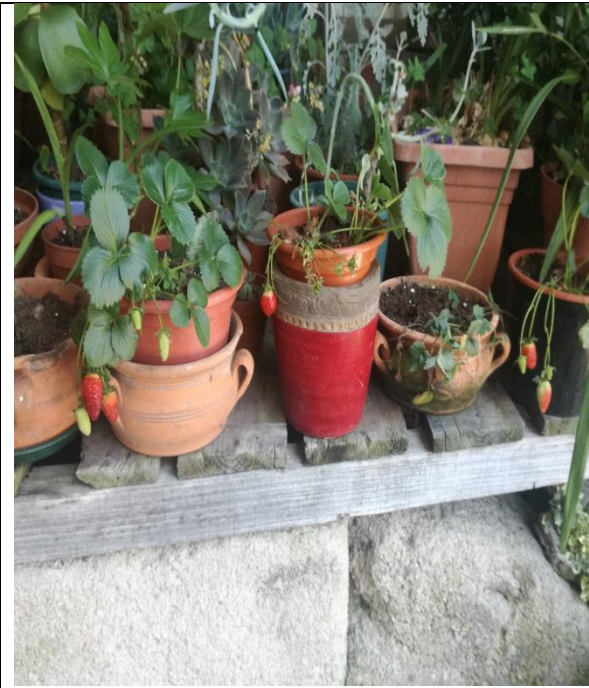
Mais um trabalho de um aluno no âmbito de proposta da disciplina de Estudo do Meio.



E, na sequência de uma proposta social, a elaboração de terços para celebração do mês de Maria.



Para além destes registos, há alunos que elaboraram powerpoint relacionados com a sustentabilidade e outros algumas tarefas no âmbito da alimentação saudável, tendo criado algumas ementas deveras saudáveis, tendo enviado pequenos vídeos relativos ao tema.





Para além deste exemplo, temos em anexo um vídeo e duas ementas criadas e que se encontram disponíveis no you tube.

A escola agradece a todos os alunos e pais que, mesmo sem estar na Escola, fizeram da sua casa uma autêntica Escola ambiental e tiveram uma participação ativa nas sugestões apresentadas. Muito obrigada e parabéns pelos trabalhos concretizados!

A coordenadora
Júlia Barbosa